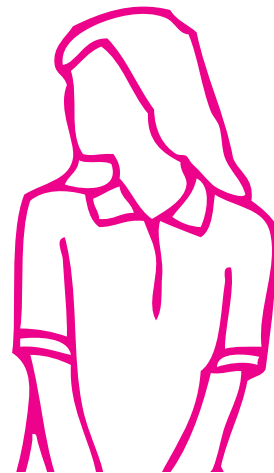
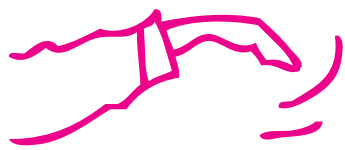


# 災害ボランティアに 登録してみませんか？



©Kaori Sumita

福井大学災害ボランティア活動支援センターでは、災害発生時に学生・教職員がボランティアとして参加することを支援しています。これまで登録をされていない方で興味のある方は是非登録をよろしくお願ひします。

災害ボランティアに登録すると・・・

- 1) 災害ボランティアに関する情報をメールで配信します。
- 2) 学内の講演会や研修会等に関する情報をお知らせします。

## STEP1

### 登録

- 1) 災害ボランティア活動支援センターのHP(<http://dvsc.ad.u-fukui.ac.jp>)をひらく



- 2) HP右側の【災害ボランティアパスポート】のアイコンをクリック



- 3) 内容を確認の上、必要事項を記入

\*本学大学院に進学した際も、これまでの記録は継続されますが、学籍番号の情報更新を忘れずに行ってください。

## STEP2

### 知識の習得、経験

災害ボランティアに関する基礎から実践まで、様々なボランティアの学習に携わり、パスポートへ記録される内容を充実させてください。

例) 災害ボランティア講演会・研修会等への参加、災害に関連する授業科目の履修、災害ボランティア活動への参加等  
\*活動届の提出が必要です。

今年度の災害ボランティア研修の案内(会場は文京キャンパス)

【災害ボランティア講演会】  
日時：7月24日(金)

【災害ボランティア研修会】  
日時：11月7日(土)

## STEP3

### パスポート発行

パスポートを発行する条件として、**3項目以上の知識・経験が必要**です。なお、災害ボランティア研修会は、必ず参加してください。



災害ボランティアに関する活動履歴(例)

	日付	内容
知識	H28.6.7	災害ボランティア講演会
経験	H26.6.27-29	復興支援ボランティア(岩手県・福島県)
経験	H26.8.24	大雨被害に伴う災害ボランティア(兵庫県)
知識	H26前期	「災害看護論」履修
知識	H26.11.1	災害ボランティア研修会
知識	H26後期	「災害ボランティア論」履修

上記の通り、災害ボランティアに関する活動を認める。  
平成27年3月31日 福井大学災害ボランティア活動支援センター